

## Информационное сообщение

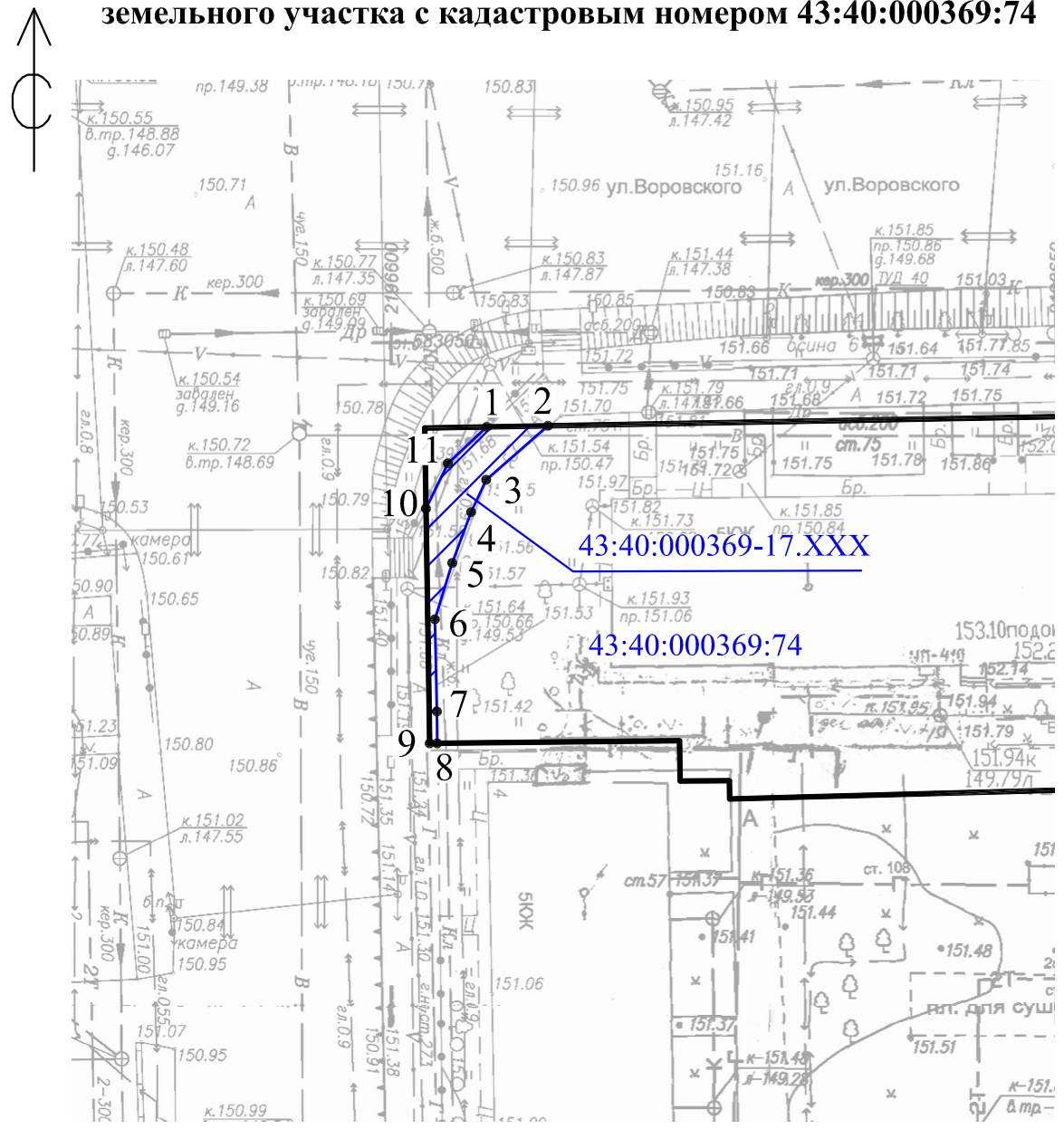
Администрация города Кирова сообщает о возможном установлении публичного сервитута в отношении земельного участка с кадастровым номером 43:40:000369:74.

1. Цель установления публичного сервитута в отношении земельного участка с кадастровым номером 43:40:000369:74 – для прохода через данный земельный участок.

2. Графическое описание местоположения границ публичного сервитута в отношении земельного участка с кадастровым номером 43:40:000369:74 прилагается.

Место ознакомления с материалами: администрация города Кирова, г. Киров, ул. Воровского, д. 39, каб. 137, тел. 76-04-43, 37-42-52.

**ОПИСАНИЕ**  
**местоположения границ публичного сервитута в отношении**  
**земельного участка с кадастровым номером 43:40:000369:74**



Условные обозначения:

М 1:500

- 43:40:000369:74 - кадастровый номер земельного участка, сведения о котором содержатся в ЕГРН
- 43:40:000369-17.XXX - условный номер части земельного участка
- 1 - характерная точка границы
- ▨ - границы публичного сервитута

Описание местоположения границ публичного сервитута  
в отношении земельного участка с кадастровым номером 43:40:000369:74

Система координат МСК-43, зона 2				
Условный номер части земельного участка 43:40:000369-17.XXX, местоположение: Российская Федерация, Кировская обл., г.о. город Киров, г. Киров				
Проектная площадь части земельного участка 46 кв. метров				
Обозначение характерных точек границ	Координаты, м		Метод определения координат характерной точки	Средняя квадратическая погрешность характерной точки (Mt), м
	X	Y		
1	2	3	4	5
1	583043,57	2196607,13	картометрический	0,50
2	583043,65	2196611,74	картометрический	0,50
3	583039,59	2196607,10	картометрический	0,50
4	583037,15	2196605,97	картометрический	0,50
5	583033,32	2196604,54	картометрический	0,50
6	583029,07	2196603,23	картометрический	0,50
7	583022,05	2196603,38	картометрический	0,50
8	583019,74	2196603,41	картометрический	0,50
9	583019,73	2196602,84	аналитический	0,10
10	583037,41	2196602,56	картометрический	0,50
11	583040,82	2196604,21	картометрический	0,50
1	583043,57	2196607,13	картометрический	0,50